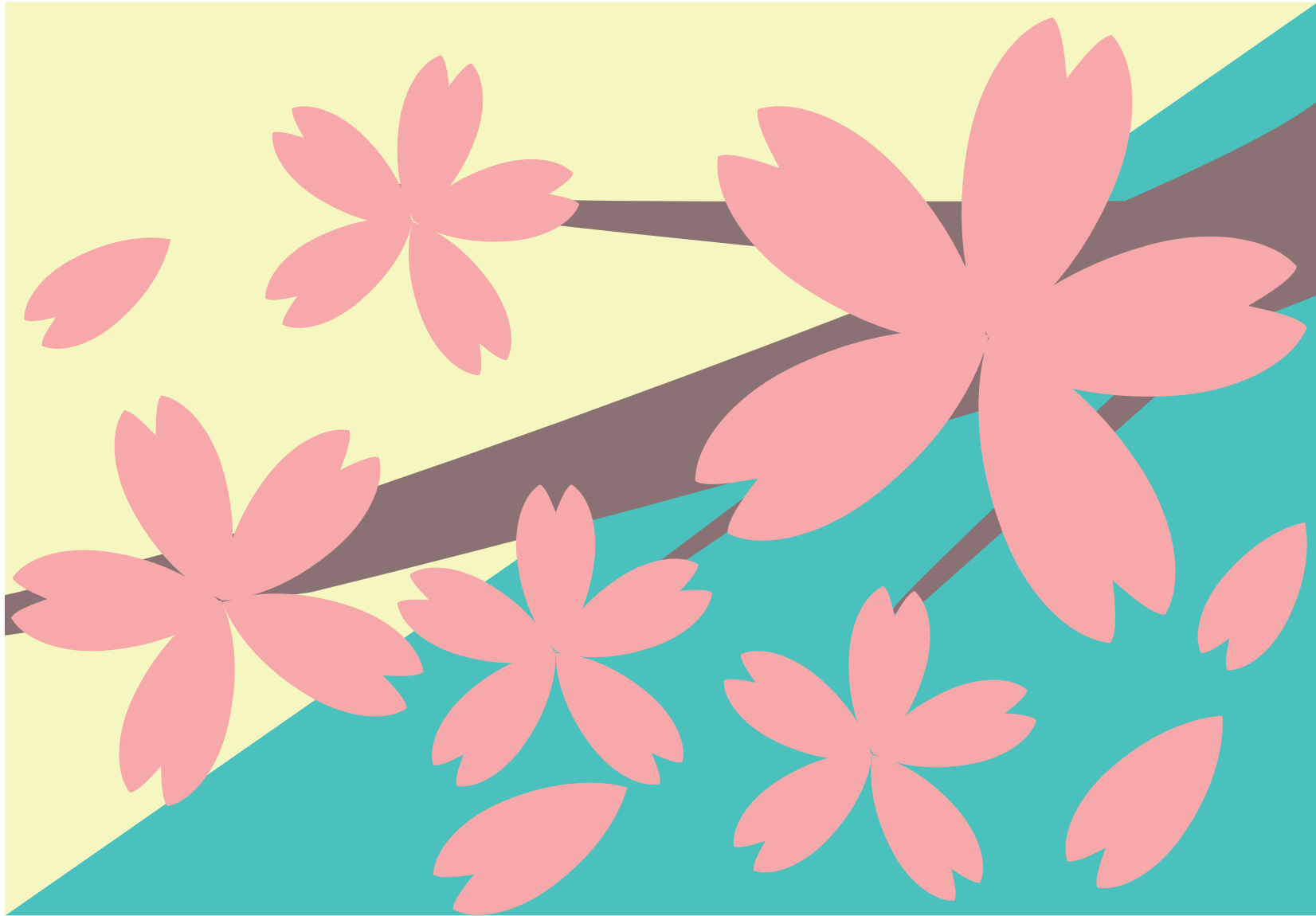


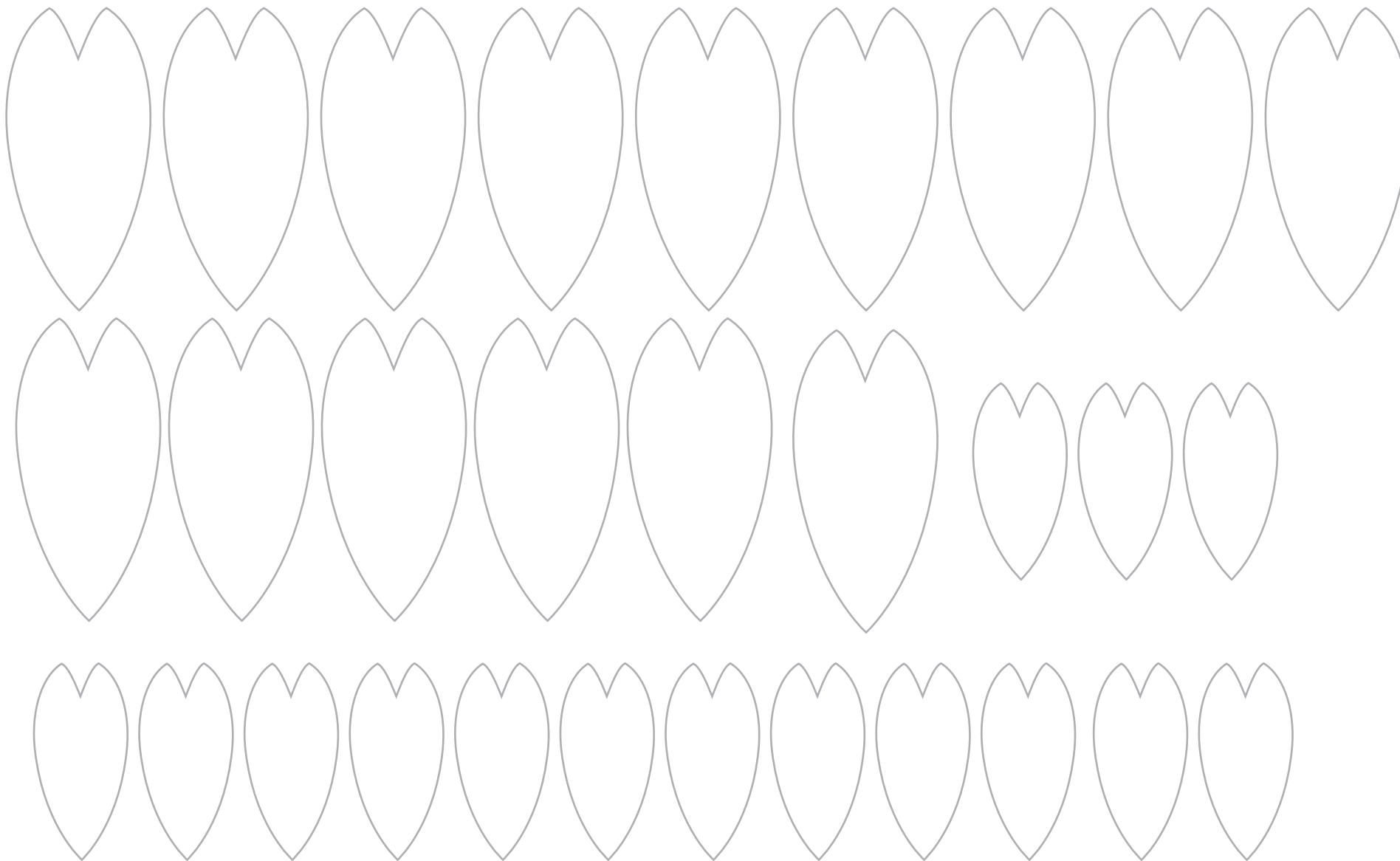
# OTのつくってみよう!



「桜の立体絵画」の下絵だよ！花びらの配置の参考にしてね！



# OTのつくってみよう！



「桜の立体絵画」の花びらの型紙だよ！  
画用紙に印刷してシルエットを切り抜いて使ってみてね！



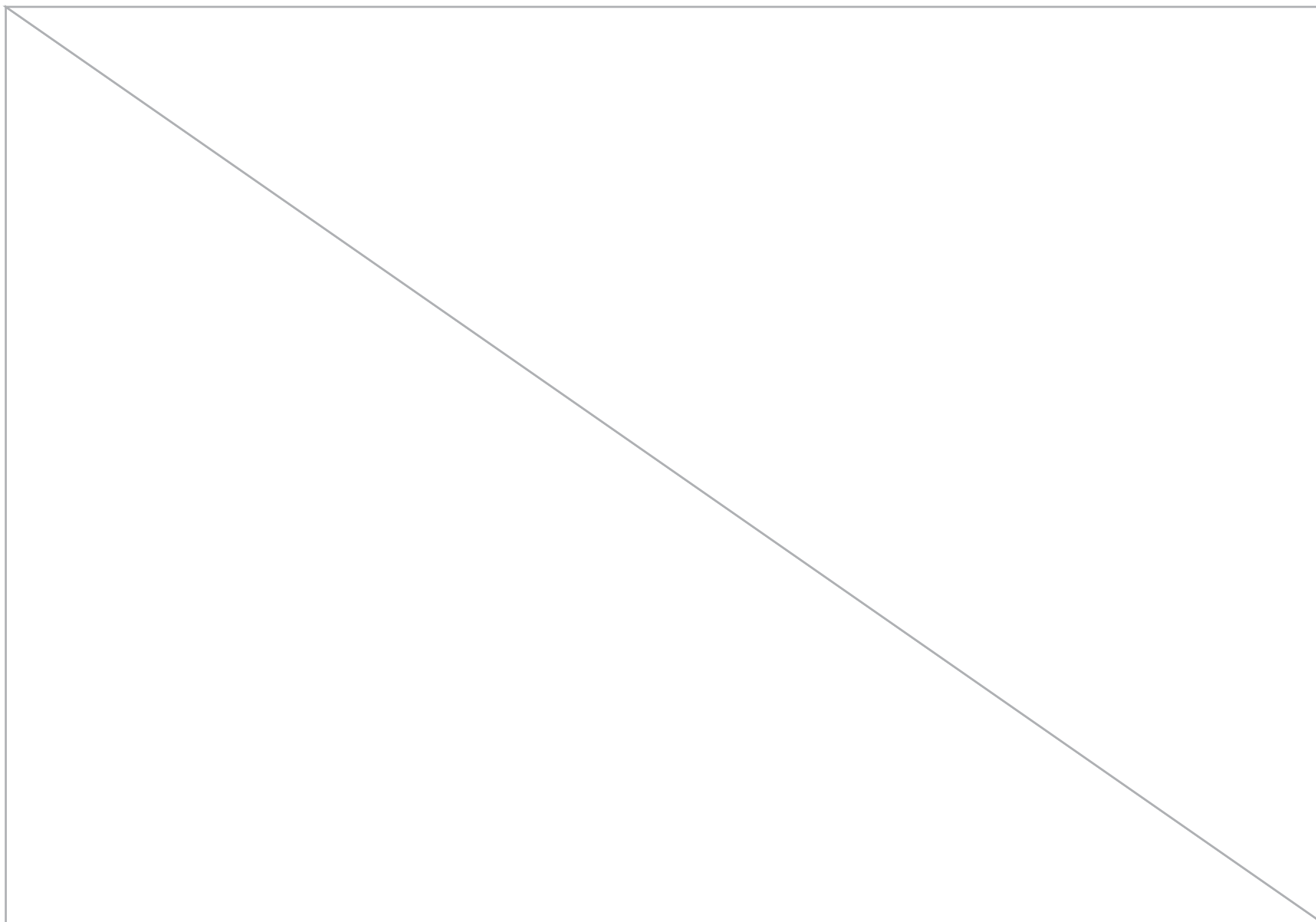
# OTのつくってみよう！



「桜の立体絵画」の花びらの型紙だよ！  
画用紙に印刷してシルエットを切り抜いて使ってみてね！



# OTのつくってみよう！



「桜の立体絵画」の背景の型紙だよ！  
画用紙に印刷してシルエットを切り抜いて使ってみてね！  
紙の裏側に写るように印刷すると完成した時に線が見えなくなるよ！



# OTのつくってみよう！



「桜の立体絵画」の背景の型紙だよ！  
画用紙に印刷してシルエットを切り抜いて使ってみてね！  
紙の裏側に写るように印刷すると完成した時に線が見えなくなるよ！